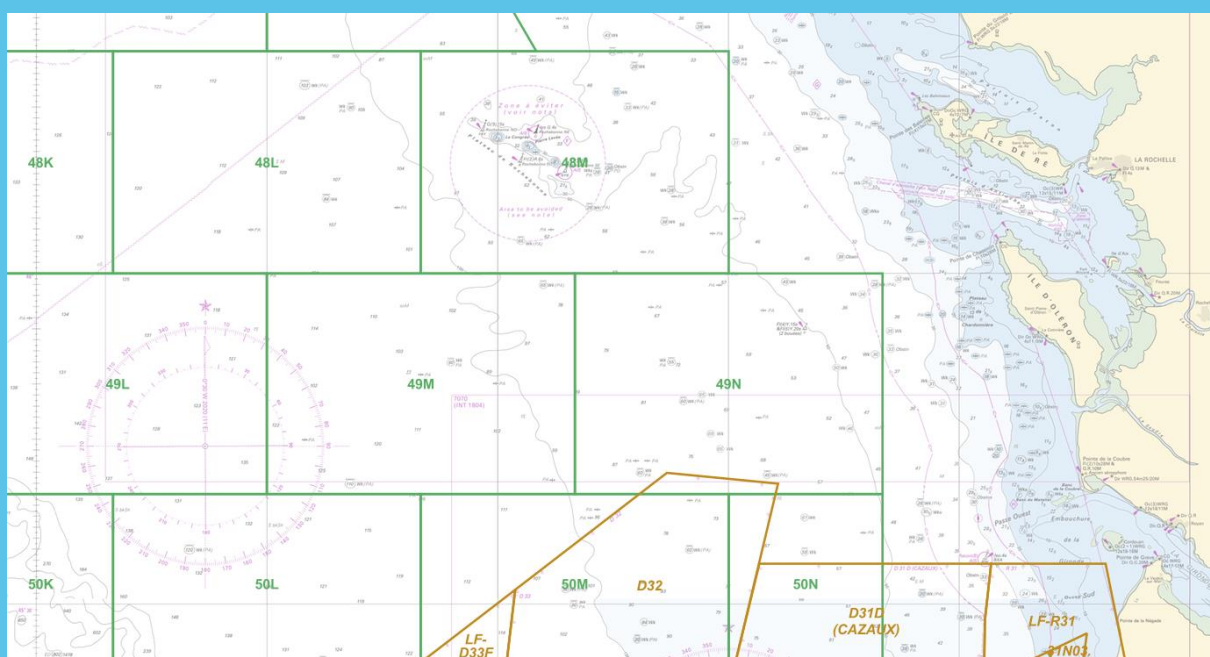


Zones d'exercices

Descriptif de contenu du produit externe

Juin 2024



www.shom.fr

data.shom.fr

Shom

13 rue du Chatellier - CS 92803
29228 BREST CEDEX 2 - France

Table des matières

1. Objet du document.....	3
2. Description générale du produit.....	3
2.1 Contenu	3
2.2 Emprise du produit (extension géographique)	3
2.3 Système géodésique.....	3
2.4 Origine des informations	3
2.5 Mise à jour	3
3. Structuration du produit	3
3.1 Format du produit.....	3
3.2 Type et structure des données du produit	4
4. Qualité des données du produit.....	4
5. Limitations d'emploi.....	4
5.1 Restrictions	4
5.2 Licence d'utilisation	4
5.3 Limites d'utilisation	4
6. Suivi des modifications	4

Zones d'exercices

Descriptif de contenu du produit externe

Juin 2024

1. Objet du document

Ce document décrit les caractéristiques du produit « Zones d'exercices ». Il ne s'agit pas d'un manuel d'utilisation de ce produit.

2. Description générale du produit

2.1 Contenu

Le produit « Zones d'exercices » contient des données vectorielles, sous forme d'objets surfaciques 2D décrivant les zones d'exercice du secteur France représentées sur les variantes Zonex des cartes marines. Il s'agit de la classe d'objets S-57 MIPARE (zone d'exercices militaires) : zone maritime, à l'intérieur de laquelle peuvent avoir lieu des exercices militaires, navals ou aériens.

La définition détaillée de cette classe d'objets est consultable dans la norme S-57 (<https://iho.int/en/standards-and-specifications>).

Un catalogue en ligne est disponible à l'adresse www.teledynecaris.com/s-57.

2.2 Emprise du produit (extension géographique)

Ce produit couvre la zone économique exclusive française (ZEE) de métropole.

2.3 Système géodésique

Toutes les positions sont géoréférencées dans le système WGS84 non projeté (code EPSG : 4326).

2.4 Origine des informations

Les informations utilisées pour l'élaboration de ce produit ont été collectées par le Shom auprès de diverses sources. La date d'élaboration du produit est précisée dans la fiche de métadonnées du produit.

2.5 Mise à jour

La mise à jour de ce produit par éditions successives n'est pas planifiée.

3. Structuration du produit

3.1 Format du produit

Le produit « Zones d'exercices » est diffusé sous forme d'un fichier au format Shapefile (accompagné de ses extensions) correspondant à la classe d'objets décrite au §2.1 et contenant les objets surfaciques dans la zone d'emprise décrite au §2.2.

Les métadonnées associées sont au format ISO 19115-19139 (.xml).

Le produit « Zones d'exercices » est également disponible sous forme d'un fichier au format GML INSPIRE du thème "Zones de gestion, de restriction ou de réglementation et unités de déclaration" en version 3.1.0.

3.2 Type et structure des données du produit

Les caractéristiques des objets du produit « Zones d'exercices » sont décrites dans des champs appelés attributs.

Les attributs de la classe d'objets MIPARE ainsi que la signification de leurs valeurs sont détaillés dans la norme S-57 (www.teledynecaris.com/s-57).

Un identifiant unique des objets, nommé inspireId et de type « chaîne de caractères », a été ajouté aux attributs spécifiques de la norme S-57.

Dans les fichiers Shapefile, les intitulés des attributs sont tronqués à 10 caractères et la longueur des attributs de type « chaîne de caractères » est limitée à 254 caractères.

Les attributs sont renseignés au niveau de la connaissance de l'information détenue au Shom au moment de la production.

4. Qualité des données du produit

Les informations fournies correspondent à la connaissance du Shom au moment de l'élaboration du produit. Le Shom n'en garantit pas l'exhaustivité (complétude et description sémantique).

5. Limitations d'emploi

5.1 Restrictions

Ce produit ne doit pas être utilisé pour la navigation.

5.2 Licence d'utilisation

Ce produit est diffusé sous Licence Ouverte (version 2.0 d'avril 2017), définie par la mission Etalab. Les sources doivent être citées conformément à la rubrique « Contraintes pour la ressource » de la fiche de métadonnées.

Un DOI (Digital Object Identifier) est attribué à ce produit : <https://dx.doi.org/10.17183/ZONEX>.

5.3 Limites d'utilisation

Le Shom ne peut être tenu responsable d'une quelconque modification apportée aux données qu'il diffuse.

6. Suivi des modifications

Version	Modifications
Juin 2024	Edition initiale du document.